

Rapport de mission de repérage des matériaux et produits contenant de l'amiante avant réalisation de travaux

R. 4412-97 modifié par le décret 2012-639 du 4 mai 2012
Norme NF X 46-020

4 RUE DE L' IDALIE

77320 LA FERTE GAUCHER



A \ INFORMATIONS GENERALES

A.1 \ DESIGNATION DU BÂTIMENT

Nature du bâtiment :	LOGEMENTS COLLECTIFS	Adresse :	4 RUE DE L' IDALIE 77320 LA FERTE GAUCHER
Date du permis de construire ou date de construction		Bâtiment :	
Etage :		Porte :	
Ref Cadastrale :	NC	Propriété de :	OPH77 10 AVENUE CHARLES PEGUY 77000 MELUN

A.2 \ DESIGNATION DU DONNEUR D'ORDRE

Nom :	OPH77	Documents remis :	
Adresse :	10 AVENUE CHARLES PEGUY 77000 MELUN	Moyens mis à disposition :	

A.3 \ EXECUTION DE LA MISSION

RAPPORT N° :	26LAB0302	Laboratoire d'Analyses :	ITGA
Repérage réalisé le :	20/03/2019	Adresse laboratoire :	3 RUE ARMAND HERPIN LACROIX - CS 46537 35065 RENNES CEDEX
Accompagnateur :		Numéro d'accréditation :	1-5967
Par :	Ronald FRANCHINARD	Organisme d'assurance professionnelle :	AXA France
N° certificat :	CPDI 3541	Adresse assurance :	313 Terrasses de l'Arche 92727 NANTERRE CEDEX
Date d'obtention :	27/12/2017	N° de contrat d'assurance :	10158549604
Organisme certificateur	I.CERT PARC EDONIA - BAT G - RUE DE LA TERRE VICTORIA - 35760 SAINT GREGOIRE	Date de validité :	31/12/2019

B \ CACHET DU DIAGNOSTIQUEUR

FAIT LE 30/03/2019

Cabinet : EXPERT HABITAT & INDUSTRIE INGENIERIE

Nom du responsable : **DEMOULIN Frédéric**

Nom du diagnostiqueur : **Ronald FRANCHINARD**



C\ SOMMAIRE

Table des matières

A \ INFORMATIONS GENERALES	2
A.1 \ DESIGNATION DU BÂTIMENT	2
A.2 \ DESIGNATION DU DONNEUR D'ORDRE	2
A.3 \ EXECUTION DE LA MISSION.....	2
B \ CACHET DU DIAGNOSTIQUEUR	2
C \ SOMMAIRE	3
D \ CONCLUSIONS	4
E \ PROGRAMME DE REPERAGE	6
F \ CONDITIONS DE REALISATION DU REPERAGE	8
G \ RAPPORTS PRECEDENTS.....	8
H \ RESULTATS DETAILLES DU REPERAGE	9
ANNEXE 1 – PHOTOS DES ELEMENTS AMIANTES ET/OU NON AMIANTES.....	15
ANNEXE 3 – PROCES VERBAUX D'ANALYSES.....	30
ATTESTATION(S).....	34
CERTIFICAT DE COMPETENCES	35

D\ CONCLUSIONS

Dans le cadre de la mission décrite en tête de rapport, il a été repéré des matériaux et produits contenant de l'amiante

PIECE	ETAGE	ELEMENTS	DESCRIPTIF LABORATOIRE	REPERAGE	Echantillon	METHODE	ETAT	RESULTAT
Cuisine	RC	Revêtement souple	Revêtement souple beige non séparable + colle polymère jaune avec couche en toile non séparable + dalle dure cassante beige	Sol	26LAB0302P002	RESULTAT ANALYSE	BON ETAT	Fr2:Amiante détecté (Chrysotile)
Cuisine	RC	Revêtement souple	Colle bitumineuse noire + ragréage gris non séparable	Sol	26LAB0302P002	RESULTAT ANALYSE	BON ETAT	Fr3:Amiante détecté (Chrysotile)
WC	RC	Revêtement souple	Revêtement souple beige avec couche fibreuse non séparable + colle polymère jaune avec couche en toile et poussières non séparable + dalle dure cassante marron + colle polymère jaune non séparable + ragréage gris non séparable + matériau gris en vrac	Sol	26LAB0302P005	RESULTAT ANALYSE	BON ETAT	Amiante détecté (Chrysotile)
Dégagement 1	RC	Revêtement souple	Colle polymère jaune non séparable + dalle dure cassante marron	Sol	26LAB0302P007	RESULTAT ANALYSE	BON ETAT	Fr2:Amiante détecté (Chrysotile)

PIECE	ETAGE	ELEMENTS	DESCRIPTIF LABORATOIRE	REPERAGE	Echantillon	METHODE	ETAT	RESULTAT
Dégagement 1	RC	Revêtement souple	Colle bitumineuse noire + ragréage gris en vrac non séparable + matériau gris en vrac hétérogène non séparable	Sol	26LAB0302P007	RESULTAT ANALYSE	BON ETAT	Fr3:Amiante détecté (Chrysotile)
Chambre 4	RC	Dalle de sol	Dalle dure cassante noire	Sol	26LAB0302P008	RESULTAT ANALYSE	BON ETAT	Fr1:Amiante détecté (Chrysotile)
Chambre 4	RC	Dalle de sol	Colle bitumineuse noire	Sol	26LAB0302P008	RESULTAT ANALYSE	BON ETAT	Fr2:Amiante détecté (Chrysotile)
Dégagement 2	RC	Revêtement souple	Colle polymère jaune avec couche souple et poussières non séparable + revêtement cassant marron avec poussières non séparable + colle polymère incolore non séparable + dalle dure cassante marron	Sol	26LAB0302P010	RESULTAT ANALYSE	BON ETAT	Fr2:Amiante détecté (Chrysotile)
Dégagement 2	RC	Revêtement souple	Colle bitumineuse noire + ragréage gris en vrac non séparable + matériau gris en vrac hétérogène non séparable	Sol	26LAB0302P010	RESULTAT ANALYSE	BON ETAT	Fr3:Amiante détecté (Chrysotile)
Chambre 2	RC	Revêtement souple	Colle polymère incolore avec couche souple non séparable + dalle dure cassante marron	Sol	26LAB0302P012	RESULTAT ANALYSE	BON ETAT	Fr2:Amiante détecté (Chrysotile)

PIECE	ETAGE	ELEMENTS	DESCRIPTIF LABORATOIRE	REPERAGE	Echantillon	METHODE	ETAT	RESULTAT
Chambre 2	RC	Revêtement souple	Colle bitumineuse noire + ragréage gris non séparable	Sol	26LAB0302P012	RESULTAT ANALYSE	BON ETAT	Fr3:Amiante détecté (Chrysotile)
Placard 3	RC	Revêtement souple	Revêtement cassant marron avec poussières non séparable + colle polymère incolore avec poussières non séparable + dalle dure cassante noire	Sol	26LAB0302P015	RESULTAT ANALYSE	BON ETAT	Fr1:Amiante détecté (Chrysotile)
Placard 3	RC	Revêtement souple	Colle bitumineuse noire + ragréage gris non séparable	Sol	26LAB0302P015	RESULTAT ANALYSE	BON ETAT	Fr2:Amiante détecté (Chrysotile)

JP : Jugement Personnel, ZPSO : Zone présentant des similitudes d'Ouvrage

Liste des locaux non visités concernés par les travaux et justification

PIECE	ETAGE	STATUT DE VISITE
NEANT		

Liste des éléments non inspectés et justification

PIECE	ETAGE	ELEMENTS	REPERAGE	RESULTAT
NEANT				

E \ PROGRAMME DE REPERAGE

PIECES CONCERNEES	PERIMETRE DU REPERAGE	REPERAGE	TRAVAUX	ELEMENTS	Echantillonnage	REMARQUES PARTICULIERES
	LOGEMENTS COLLECTIFS		Selon BT			

OFFICE PUBLIC DE L'HABITAT 77		PAGE N°		
NOM ET ADRESSE DE L'EXPÉDITEUR OFFICE PUBLIC DE L'HABITAT 77 ANT. PAYS DE LA BRIE 29 SQUARE MONTMIRAIL 77260 LA FERTE SOUS JOUARRE Tél: 01 64 14 11 11 Siret: 27770001900015		BON DE TRAVAUX 2019 5536 EXPERT HABITAT INGENIERIE 33 BIS BOULEVARD GAMBETTA 3EME ETAGE 78300 POISSY Téléphone 0321734144		
Réf. fournisseur F / 5149 Marché n° 2017 4474 1 Provenance PAYS DE LA BRIE Objet DIVERS	SERVICE SCE PAYS DE LA BRIE ÉMETTEUR ERNST ERIC			
LOCALISATION: Programme 26 LA FERTE GAUCHER (IDALIE- 8 MAI 1945) Tranche 1 Ensemble A000 Escalier AB Étage 03 Logement 2 Module 26LAB0302 Retrait des clés CHEZ LE GARDIEN				
ADRESSE 4 RUE DE L'IDALIE 77320 FERTE GAUCHER (LA)				
DÉLAI D'EXÉCUTION 15 JOURS		PÉRIODE DU 18-03-2019 AU 01-04-2019		
ARTICLE	DÉSIGNATION	QUANTITÉ	PRIX UNITAIRE H.T.	TOTAL H.T.
AM845	REPERAGE AMIANTE AVANT TRAVAUX - TVX D'ENTRETIENS OU RÉPARATIONS ENTRE 1 A	1,00	5,00	5,00
AM175	ANALYSE EN LABORATOIRE - ANALYSE MET ANALYSE DE 51 A 200 PRELEVEMENTS ISSUS REFECTION COMPLETE SOL ET MUR DU T5 (TEL GARDIEN POUR CLE MR BERTIN 0886409149)	16,00	46,00	768,00
TOTAL H.T.				773,00
H.T. ACTUALISE				
COEFFICIENT REGIONAL				
RABAIS				
TOTAL H.T.				
T.V.A. 20,00 %				154,60
TOTAL T.T.C.				927,60
AFFECTATION BUDGETAIRE		CODES STRUCTURE ET SCHEMA : TECHNI		
CODE BUDGET	RUBRIQUE	INSTANCES	LIBELLÉ DU POSTE BUDGETAIRE	MONTANT T.T.C.
1 HONAMIA	A760	AEST EST	HONORAIRES DIAG AMIANTE	827,60
AFFECTATION ANALYTIQUE		MONTANT T.T.C.		
CODE BUDGET	RÉFÉRENCES PATRIMOINE	RÉFÉRENCES OCCUPANT		
1 HONAMIA	26 1 A000 AB 26LAB0302	L5000785	927,60	

Voir en page 2 la suite du BON DE TRAVAUX 2019 5536

EXEMPLAIRE À JOINDRE OBLIGATOIREMENT À LA FACTURE

ELEMENTS A SONDER OU A ANALYSER NON PRESENTS:

Rapport N° : 26LAB0302 20/03/2019

Version : 30/03/2019

7/37

F \ CONDITIONS DE REALISATION DU REPERAGE

Le repérage amiante avant travaux, contient les informations sur la présence d'amiante dans les matériaux et produits du bâtiment afin d'informer les intervenants réalisant des activités ou interventions sur des matériaux et/ou équipements susceptibles de libérer des fibres d'amiante selon la liste citée dans le cadre E.

Il consiste à identifier et localiser, par inspections visuelles et investigations approfondies pouvant être destructives, l'ensemble des matériaux et produits contenant de l'amiante incorporés ou faisant indissociablement corps avec les locaux et les zones de l'immeuble objet des travaux.

Lorsque l'absence de marquages spécifiques ou de documents ne permet pas à l'opérateur de repérage d'attester de la présence ou de la non présence d'amiante dans les matériaux et produits, des prélèvements seront effectués afin de déterminer par analyse la présence ou non d'amiante.

Procédures de prélèvement :

Les prélèvements sur des matériaux ou produits susceptibles de contenir de l'amiante sont réalisés en vertu des dispositions du Code du Travail.

Le matériel de prélèvement est adapté à l'opération à réaliser afin de générer le minimum de poussières. Dans le cas où une émission de poussières est prévisible, le matériau ou produit est mouillé à l'eau à l'endroit du prélèvement (sauf risque électrique) et, si nécessaire, une protection est mise en place au sol ; de même, le point de prélèvement est stabilisé après l'opération (pulvérisation de vernis ou de laque, par exemple).

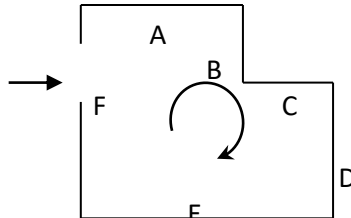
Pour chaque prélèvement, des outils propres et des gants à usage unique sont utilisés afin d'éliminer tout risque de contamination croisée. Dans tous les cas, les équipements de protection individuelle sont à usage unique.

L'accès à la zone à risque (sphère de 1 à 2 mètres autour du point de prélèvement) est interdit pendant l'opération. Si l'accompagnateur doit s'y tenir, il porte les mêmes équipements de protection individuelle que l'opérateur de repérage.

L'échantillon est immédiatement conditionné, après son prélèvement, dans un double emballage individuel étanche.

Les informations sur toutes les conditions existantes au moment du prélèvement susceptible d'influencer l'interprétation des résultats des analyses (environnement du matériau, contamination éventuelle, etc.) seront, le cas échéant, mentionnées dans la fiche d'identification et de cotation en annexe.

Sens du repérage pour évaluer un local :



G \ RAPPORTS PRECEDENTS

NEANT

H \ RESULTATS DETAILLES DU REPERAGE

LISTE DES LOCAUX / PARTIES D'IMMEUBLE VISITEES/NON VISITEES CONCERNEES PAR LES TRAVAUX ET JUSTIFICATION

PIECE	ETAGE	JUSTIFICATION	VISITE	TRAVAUX
NEANT				

DESCRIPTION DES REVETEMENTS EN PLACE AU JOUR DE LA VISITE

PIECE	ETAGE	MUR1	MUR2	MUR3	MUR4	PLANCHER BAS	PLANCHER HAUT	PORTES	FENETRE1	FENETRE2
NEANT										

LA LISTE DES MATERIAUX OU PRODUITS CONTENANT DE L'AMIANTE, SUR ZONE DE SIMILITUDE D'OUVRAGE ET SUR JUGEMENT PERSONNEL

PIECE	ETAGE	ELEMENTS	DESCRIPTIF LABORATOIRE	Echantillon	REPERAGE	ETAT	RESULTAT	METHODE
NEANT								

JP : Jugement Personnel, ZPSO : Zone présentant des similitudes d'Ouvrage

LA LISTE DES MATERIAUX OU PRODUITS CONTENANT DE L'AMIANTE, APRES ANALYSE

PIECE	ETAGE	ELEMENTS	DESCRIPTIF LABORATOIRE	Echantillon	REPERAGE	ETAT	RESULTAT
WC	RC	Revêtement souple	Revêtement souple beige avec couche fibreuse non séparable + colle polymère jaune avec couche en toile et poussières non séparable + dalle dure cassante marron + colle polymère jaune non séparable + ragréage gris non séparable + matériau gris en vrac	26LAB0302P005	Sol	BON ETAT	Amiante détecté (Chrysotile)
Chambre 4	RC	Dalle de sol	Dalle dure cassante noire	26LAB0302P008	Sol	BON ETAT	Fr1:Amiante détecté (Chrysotile)
Chambre 4	RC	Dalle de sol	Colle bitumineuse noire	26LAB0302P008	Sol	BON ETAT	Fr2:Amiante détecté (Chrysotile)

PIECE	ETAGE	ELEMENTS	DESCRIPTIF LABORATOIRE	Echantillon	REPERAGE	ETAT	RESULTAT
Placard 3	RC	Revêtement souple	Revêtement cassant marron avec poussières non séparable + colle polymère incolore avec poussières non séparable + dalle dure cassante noire	26LAB0302P015	Sol	BON ETAT	Fr1:Amiante détecté (Chrysotile)
Placard 3	RC	Revêtement souple	Colle bitumineuse noire + ragréage gris non séparable	26LAB0302P015	Sol	BON ETAT	Fr2:Amiante détecté (Chrysotile)
Cuisine	RC	Revêtement souple	Revêtement souple beige non séparable + colle polymère jaune avec couche en toile non séparable + dalle dure cassante beige	26LAB0302P002	Sol	BON ETAT	Fr2:Amiante détecté (Chrysotile)
Cuisine	RC	Revêtement souple	Colle bitumineuse noire + ragréage gris non séparable	26LAB0302P002	Sol	BON ETAT	Fr3:Amiante détecté (Chrysotile)
Dégagement 1	RC	Revêtement souple	Colle polymère jaune non séparable + dalle dure cassante marron	26LAB0302P007	Sol	BON ETAT	Fr2:Amiante détecté (Chrysotile)
Dégagement 1	RC	Revêtement souple	Colle bitumineuse noire + ragréage gris en vrac non séparable + matériau gris en vrac hétérogène non séparable	26LAB0302P007	Sol	BON ETAT	Fr3:Amiante détecté (Chrysotile)

PIECE	ETAGE	ELEMENTS	DESCRIPTIF LABORATOIRE	Echantillon	REPERAGE	ETAT	RESULTAT
Dégagement 2	RC	Revêtement souple	Colle polymère jaune avec couche souple et poussières non séparable + revêtement cassant marron avec poussières non séparable + colle polymère incolore non séparable + dalle dure cassante marron	26LAB0302P010	Sol	BON ETAT	Fr2:Amiante détecté (Chrysotile)
Dégagement 2	RC	Revêtement souple	Colle bitumineuse noire + ragréage gris en vrac non séparable + matériau gris en vrac hétérogène non séparable	26LAB0302P010	Sol	BON ETAT	Fr3:Amiante détecté (Chrysotile)
Chambre 2	RC	Revêtement souple	Colle polymère incolore avec couche souple non séparable + dalle dure cassante marron	26LAB0302P012	Sol	BON ETAT	Fr2:Amiante détecté (Chrysotile)
Chambre 2	RC	Revêtement souple	Colle bitumineuse noire + ragréage gris non séparable	26LAB0302P012	Sol	BON ETAT	Fr3:Amiante détecté (Chrysotile)

JP : Jugement Personnel, ZPSO : Zone présentant des similitudes d'Ouvrage

LA LISTE DES MATERIAUX SUSCEPTIBLES DE CONTENIR DE L'AMIANTE, MAIS N'EN CONTENANT PAS.

PIECE	ETAGE	ELEMENTS	DESCRIPTIF LABORATOIRE	Echantillon	REPERAGE	ETAT	RESULTAT	METHODE
Cuisine	RC	Enduit béton	Enduit gris en vrac hétérogène + peintures multiples non séparable	26LAB0302P001	Mur B	BON ETAT	Amiante non détecté	RESULTAT ANALYSE
Cuisine	RC	Enduit béton	Enduit plâtreux blanc en vrac + peinture non séparable + matériau gris en faible quantité non séparable	26LAB0302P003	Plafond	BON ETAT	Amiante non détecté	RESULTAT ANALYSE

PIECE	ETAGE	ELEMENTS	DESCRIPTIF LABORATOIRE	Echantillon	REPERAGE	ETAT	RESULTAT	METHODE
Salle de bains	RC	Enduit	Enduit gris en vrac + peinture non séparable + matériau plâtreux blanc en faible quantité non séparable	26LAB0302P004	Mur D	BON ETAT	Amiante non détecté	RESULTAT ANALYSE
WC	RC	Enduit béton	Enduit gris en vrac + peinture non séparable	26LAB0302P006	Mur A	BON ETAT	Amiante non détecté	RESULTAT ANALYSE
Dégagement 1	RC	Revêtement souple	Revêtement souple beige	26LAB0302P007	Sol	BON ETAT	Fr1:Amiante non détecté	RESULTAT ANALYSE
Chambre 4	RC	Enduit béton	Enduit gris en vrac + peinture en faible quantité non séparable + papier en faible quantité non séparable	26LAB0302P009	Mur D	BON ETAT	Amiante non détecté	RESULTAT ANALYSE
Dégagement 2	RC	Revêtement souple	Revêtement souple beige	26LAB0302P010	Sol	BON ETAT	Fr1:Amiante non détecté	RESULTAT ANALYSE
Dégagement 2	RC	Enduit	Enduit gris en vrac + peintures multiples non séparable	26LAB0302P011	Mur C	BON ETAT	Amiante non détecté	RESULTAT ANALYSE
Chambre 2	RC	Revêtement souple	Revêtement souple beige	26LAB0302P012	Sol	BON ETAT	Fr1:Amiante non détecté	RESULTAT ANALYSE
Chambre 2	RC	Enduit béton	Enduit gris en vrac + peinture non séparable	26LAB0302P013	Mur B	BON ETAT	Amiante non détecté	RESULTAT ANALYSE
Placard 3	RC	Enduit béton	Enduit gris en vrac + peinture non séparable	26LAB0302P014	Plafond	BON ETAT	Amiante non détecté	RESULTAT ANALYSE
Cuisine	RC	Revêtement souple	Matériau compact gris hétérogène	26LAB0302P002	Sol	BON ETAT	Fr4:Amiante non détecté	RESULTAT ANALYSE
Chambre 4	RC	Dalle de sol	Ragréage gris hétérogène	26LAB0302P008	Sol	BON ETAT	Fr3:Amiante non détecté	RESULTAT ANALYSE
Placard 3	RC	Revêtement souple	Matériau compact gris hétérogène	26LAB0302P015	Sol	BON ETAT	Fr3:Amiante non détecté	RESULTAT ANALYSE

JP : Jugement Personnel, ZPSO : Zone présentant des similitudes d'Ouvrage

ANNEXE 1 – PHOTOS DES ELEMENTS AMIANTES ET/OU NON AMIANTES

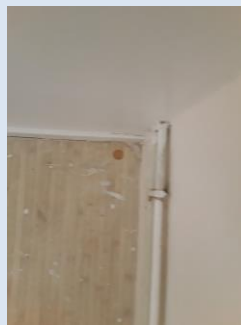
PRELEVEMENT : 26LAB0302P001			
NOM DU CLIENT	NUMERO DU DOSSIER		PIECE OU LOCAL
OPH77	26LAB0302 20/03/2019		Cuisine (RC)
ELEMENT	DESCRIPTIF DU LABORATOIRE	DATE DE PRELEVEMENT	NOM DE L'OPERATEUR
Enduit béton	Enduit gris en vrac hétérogène + peintures multiples non séparable	20/03/2019	FRANCHINARD Ronald
LOCALISATION		RESULTAT	
Mur B		Amiante non détecté	

EMPLACEMENT



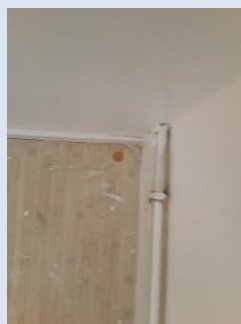
PRELEVEMENT : 26LAB0302P002			
NOM DU CLIENT	NUMERO DU DOSSIER		PIECE OU LOCAL
OPH77	26LAB0302 20/03/2019		Cuisine (RC)
ELEMENT	DESCRIPTIF DU LABORATOIRE	DATE DE PRELEVEMENT	NOM DE L'OPERATEUR
Revêtement souple	Peinture en faible quantité	20/03/2019	FRANCHINARD Ronald
LOCALISATION		RESULTAT	
Sol		Fr1:Quantité insuffisante pour analyse	

EMPLACEMENT



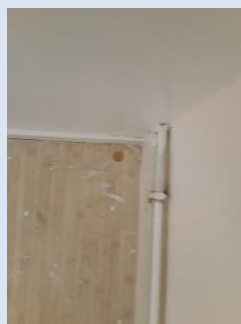
PRELEVEMENT : 26LAB0302P002			
NOM DU CLIENT	NUMERO DU DOSSIER	PIECE OU LOCAL	
OPH77	26LAB0302 20/03/2019	Cuisine (RC)	
ELEMENT	DESCRIPTIF DU LABORATOIRE	DATE DE PRELEVEMENT	NOM DE L'OPERATEUR
Revêtement souple	Revêtement souple beige non séparable + colle polymère jaune avec couche en toile non séparable + dalle dure cassante beige	20/03/2019	FRANCHINARD Ronald
LOCALISATION		RESULTAT	
Sol		Fr2:Amiante détecté (Chrysotile)	

EMPLACEMENT



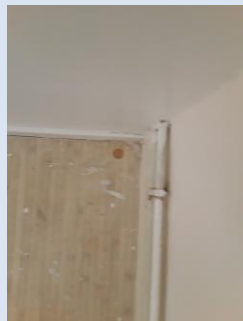
PRELEVEMENT : 26LAB0302P002			
NOM DU CLIENT	NUMERO DU DOSSIER	PIECE OU LOCAL	
OPH77	26LAB0302 20/03/2019	Cuisine (RC)	
ELEMENT	DESCRIPTIF DU LABORATOIRE	DATE DE PRELEVEMENT	NOM DE L'OPERATEUR
Revêtement souple	Colle bitumineuse noire + ragréage gris non séparable	20/03/2019	FRANCHINARD Ronald
LOCALISATION		RESULTAT	
Sol		Fr3:Amiante détecté (Chrysotile)	

EMPLACEMENT



PRELEVEMENT : 26LAB0302P002			
NOM DU CLIENT	NUMERO DU DOSSIER	PIECE OU LOCAL	
OPH77	26LAB0302 20/03/2019	Cuisine (RC)	
ELEMENT	DESCRIPTIF DU LABORATOIRE	DATE DE PRELEVEMENT	NOM DE L'OPERATEUR
Revêtement souple	Matériau compact gris hétérogène	20/03/2019	FRANCHINARD Ronald
LOCALISATION		RESULTAT	
Sol		Fr4:Amiante non détecté	

EMPLACEMENT



PRELEVEMENT : 26LAB0302P003			
NOM DU CLIENT	NUMERO DU DOSSIER	PIECE OU LOCAL	
OPH77	26LAB0302 20/03/2019	Cuisine (RC)	
ELEMENT	DESCRIPTIF DU LABORATOIRE	DATE DE PRELEVEMENT	NOM DE L'OPERATEUR
Enduit béton	Enduit plâtreux blanc en vrac + peinture non séparable + matériau gris en faible quantité non séparable	20/03/2019	FRANCHINARD Ronald
LOCALISATION		RESULTAT	
Plafond		Amiante non détecté	

EMPLACEMENT



PRELEVEMENT : 26LAB0302P004			
NOM DU CLIENT	NUMERO DU DOSSIER	PIECE OU LOCAL	
OPH77	26LAB0302 20/03/2019	Salle de bains (RC)	
ELEMENT	DESCRIPTIF DU LABORATOIRE	DATE DE PRELEVEMENT	NOM DE L'OPERATEUR
Enduit	Enduit gris en vrac + peinture non séparable + matériau plâtreux blanc en faible quantité non séparable	20/03/2019	FRANCHINARD Ronald
LOCALISATION		RESULTAT	
Mur D		Amiante non détecté	

EMPLACEMENT



PRELEVEMENT : 26LAB0302P005			
NOM DU CLIENT	NUMERO DU DOSSIER	PIECE OU LOCAL	
OPH77	26LAB0302 20/03/2019	WC (RC)	
ELEMENT	DESCRIPTIF DU LABORATOIRE	DATE DE PRELEVEMENT	NOM DE L'OPERATEUR
Revêtement souple	Revêtement souple beige avec couche fibreuse non séparable + colle polymère jaune avec couche en toile et poussières non séparable + dalle dure cassante marron + colle polymère jaune non séparable + ragréage gris non séparable + matériau gris en vrac	20/03/2019	FRANCHINARD Ronald
LOCALISATION		RESULTAT	
Sol		Amiante détecté (Chrysotile)	
EMPLACEMENT			
			

PRELEVEMENT : 26LAB0302P006			
NOM DU CLIENT	NUMERO DU DOSSIER	PIECE OU LOCAL	
OPH77	26LAB0302 20/03/2019	WC (RC)	
ELEMENT	DESCRIPTIF DU LABORATOIRE	DATE DE PRELEVEMENT	NOM DE L'OPERATEUR
Enduit béton	Enduit gris en vrac + peinture non séparable	20/03/2019	FRANCHINARD Ronald
LOCALISATION		RESULTAT	
Mur A		Amiante non détecté	
EMPLACEMENT			
			

PRELEVEMENT : 26LAB0302P007			
NOM DU CLIENT	NUMERO DU DOSSIER		PIECE OU LOCAL
OPH77	26LAB0302 20/03/2019		Dégagement 1 (RC)
ELEMENT	DESCRIPTIF DU LABORATOIRE	DATE DE PRELEVEMENT	NOM DE L'OPERATEUR
Revêtement souple	Revêtement souple beige	20/03/2019	FRANCHINARD Ronald
LOCALISATION		RESULTAT	
Sol		Fr1:Amiante non détecté	

EMPLACEMENT



PRELEVEMENT : 26LAB0302P007			
NOM DU CLIENT	NUMERO DU DOSSIER		PIECE OU LOCAL
OPH77	26LAB0302 20/03/2019		Dégagement 1 (RC)
ELEMENT	DESCRIPTIF DU LABORATOIRE	DATE DE PRELEVEMENT	NOM DE L'OPERATEUR
Revêtement souple	Colle polymère jaune non séparable + dalle dure cassante marron	20/03/2019	FRANCHINARD Ronald
LOCALISATION		RESULTAT	
Sol		Fr2:Amiante détecté (Chrysotile)	

EMPLACEMENT



PRELEVEMENT : 26LAB0302P007			
NOM DU CLIENT	NUMERO DU DOSSIER	PIECE OU LOCAL	
OPH77	26LAB0302 20/03/2019	Dégagement 1 (RC)	
ELEMENT	DESCRIPTIF DU LABORATOIRE	DATE DE PRELEVEMENT	NOM DE L'OPERATEUR
Revêtement souple	Colle bitumineuse noire + ragréage gris en vrac non séparable + matériau gris en vrac hétérogène non séparable	20/03/2019	FRANCHINARD Ronald
LOCALISATION		RESULTAT	
Sol		Fr3:Amiante détecté (Chrysotile)	

EMPLACEMENT



PRELEVEMENT : 26LAB0302P008			
NOM DU CLIENT	NUMERO DU DOSSIER	PIECE OU LOCAL	
OPH77	26LAB0302 20/03/2019	Chambre 4 (RC)	
ELEMENT	DESCRIPTIF DU LABORATOIRE	DATE DE PRELEVEMENT	NOM DE L'OPERATEUR
Dalle de sol	Dalle dure cassante noire	20/03/2019	FRANCHINARD Ronald
LOCALISATION		RESULTAT	
Sol		Fr1:Amiante détecté (Chrysotile)	

EMPLACEMENT



PRELEVEMENT : 26LAB0302P008			
NOM DU CLIENT	NUMERO DU DOSSIER		PIECE OU LOCAL
OPH77	26LAB0302 20/03/2019		Chambre 4 (RC)
ELEMENT	DESCRIPTIF DU LABORATOIRE	DATE DE PRELEVEMENT	NOM DE L'OPERATEUR
Dalle de sol	Colle bitumineuse noire	20/03/2019	FRANCHINARD Ronald
LOCALISATION		RESULTAT	
Sol		Fr2:Amiante détecté (Chrysotile)	

EMPLACEMENT



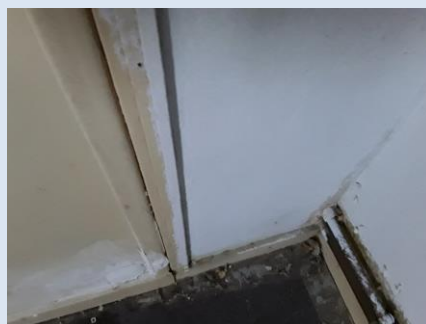
PRELEVEMENT : 26LAB0302P008			
NOM DU CLIENT	NUMERO DU DOSSIER		PIECE OU LOCAL
OPH77	26LAB0302 20/03/2019		Chambre 4 (RC)
ELEMENT	DESCRIPTIF DU LABORATOIRE	DATE DE PRELEVEMENT	NOM DE L'OPERATEUR
Dalle de sol	Ragréage gris hétérogène	20/03/2019	FRANCHINARD Ronald
LOCALISATION		RESULTAT	
Sol		Fr3:Amiante non détecté	

EMPLACEMENT



PRELEVEMENT : 26LAB0302P009			
NOM DU CLIENT	NUMERO DU DOSSIER	PIECE OU LOCAL	
OPH77	26LAB0302 20/03/2019	Chambre 4 (RC)	
ELEMENT	DESCRIPTIF DU LABORATOIRE	DATE DE PRELEVEMENT	NOM DE L'OPERATEUR
Enduit béton	Enduit gris en vrac + peinture en faible quantité non séparable + papier en faible quantité non séparable	20/03/2019	FRANCHINARD Ronald
LOCALISATION		RESULTAT	
Mur D		Amiante non détecté	

EMPLACEMENT



PRELEVEMENT : 26LAB0302P010			
NOM DU CLIENT	NUMERO DU DOSSIER	PIECE OU LOCAL	
OPH77	26LAB0302 20/03/2019	Dégagement 2 (RC)	
ELEMENT	DESCRIPTIF DU LABORATOIRE	DATE DE PRELEVEMENT	NOM DE L'OPERATEUR
Revêtement souple	Revêtement souple beige	20/03/2019	FRANCHINARD Ronald
LOCALISATION		RESULTAT	
Sol		Fr1:Amiante non détecté	

EMPLACEMENT



PRELEVEMENT : 26LAB0302P010			
NOM DU CLIENT	NUMERO DU DOSSIER	PIECE OU LOCAL	
OPH77	26LAB0302 20/03/2019	Dégagement 2 (RC)	
ELEMENT	DESCRIPTIF DU LABORATOIRE	DATE DE PRELEVEMENT	NOM DE L'OPERATEUR
Revêtement souple	Colle polymère jaune avec couche souple et poussières non séparable + revêtement cassant marron avec poussières non séparable + colle polymère incolore non séparable + dalle dure cassante marron	20/03/2019	FRANCHINARD Ronald
LOCALISATION		RESULTAT	
Sol		Fr2:Amiante détecté (Chrysotile)	

EMPLACEMENT



PRELEVEMENT : 26LAB0302P010			
NOM DU CLIENT	NUMERO DU DOSSIER	PIECE OU LOCAL	
OPH77	26LAB0302 20/03/2019	Dégagement 2 (RC)	
ELEMENT	DESCRIPTIF DU LABORATOIRE	DATE DE PRELEVEMENT	NOM DE L'OPERATEUR
Revêtement souple	Colle bitumineuse noire + ragréage gris en vrac non séparable + matériau gris en vrac hétérogène non séparable	20/03/2019	FRANCHINARD Ronald
LOCALISATION		RESULTAT	
Sol		Fr3:Amiante détecté (Chrysotile)	

EMPLACEMENT



PRELEVEMENT : 26LAB0302P011

NOM DU CLIENT	NUMERO DU DOSSIER	PIECE OU LOCAL	
OPH77	26LAB0302 20/03/2019	Dégagement 2 (RC)	
ELEMENT	DESCRIPTIF DU LABORATOIRE	DATE DE PRELEVEMENT	NOM DE L'OPERATEUR
Enduit	Enduit gris en vrac + peintures multiples non séparable	20/03/2019	FRANCHINARD Ronald
LOCALISATION		RESULTAT	
Mur C		Amiante non détecté	

EMPLACEMENT



PRELEVEMENT : 26LAB0302P012

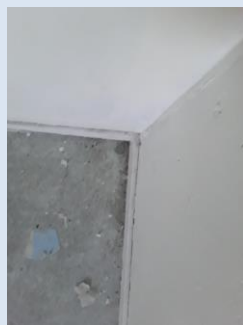
NOM DU CLIENT	NUMERO DU DOSSIER	PIECE OU LOCAL	
OPH77	26LAB0302 20/03/2019	Chambre 2 (RC)	
ELEMENT	DESCRIPTIF DU LABORATOIRE	DATE DE PRELEVEMENT	NOM DE L'OPERATEUR
Revêtement souple	Revêtement souple beige	20/03/2019	FRANCHINARD Ronald
LOCALISATION		RESULTAT	
Sol		Fr1:Amiante non détecté	

EMPLACEMENT



PRELEVEMENT : 26LAB0302P012			
NOM DU CLIENT	NUMERO DU DOSSIER	PIECE OU LOCAL	
OPH77	26LAB0302 20/03/2019	Chambre 2 (RC)	
ELEMENT	DESCRIPTIF DU LABORATOIRE	DATE DE PRELEVEMENT	NOM DE L'OPERATEUR
Revêtement souple	Colle polymère incolore avec couche souple non séparable + dalle dure cassante marron	20/03/2019	FRANCHINARD Ronald
LOCALISATION		RESULTAT	
Sol		Fr2:Amiante détecté (Chrysotile)	

EMPLACEMENT



PRELEVEMENT : 26LAB0302P012			
NOM DU CLIENT	NUMERO DU DOSSIER	PIECE OU LOCAL	
OPH77	26LAB0302 20/03/2019	Chambre 2 (RC)	
ELEMENT	DESCRIPTIF DU LABORATOIRE	DATE DE PRELEVEMENT	NOM DE L'OPERATEUR
Revêtement souple	Colle bitumineuse noire + ragréage gris non séparable	20/03/2019	FRANCHINARD Ronald
LOCALISATION		RESULTAT	
Sol		Fr3:Amiante détecté (Chrysotile)	

EMPLACEMENT



PRELEVEMENT : 26LAB0302P013			
NOM DU CLIENT	NUMERO DU DOSSIER	PIECE OU LOCAL	
OPH77	26LAB0302 20/03/2019	Chambre 2 (RC)	
ELEMENT	DESCRIPTIF DU LABORATOIRE	DATE DE PRELEVEMENT	NOM DE L'OPERATEUR
Enduit béton	Enduit gris en vrac + peinture non séparable	20/03/2019	FRANCHINARD Ronald
LOCALISATION		RESULTAT	
Mur B		Amiante non détecté	
EMPLACEMENT			
			

PRELEVEMENT : 26LAB0302P014			
NOM DU CLIENT	NUMERO DU DOSSIER	PIECE OU LOCAL	
OPH77	26LAB0302 20/03/2019	Placard 3 (RC)	
ELEMENT	DESCRIPTIF DU LABORATOIRE	DATE DE PRELEVEMENT	NOM DE L'OPERATEUR
Enduit béton	Enduit gris en vrac + peinture non séparable	20/03/2019	FRANCHINARD Ronald
LOCALISATION		RESULTAT	
Plafond		Amiante non détecté	
EMPLACEMENT			
			

PRELEVEMENT : 26LAB0302P015			
NOM DU CLIENT	NUMERO DU DOSSIER	PIECE OU LOCAL	
OPH77	26LAB0302 20/03/2019	Placard 3 (RC)	
ELEMENT	DESCRIPTIF DU LABORATOIRE	DATE DE PRELEVEMENT	NOM DE L'OPERATEUR
Revêtement souple	Revêtement cassant marron avec poussières non séparable + colle polymère incolore avec poussières non séparable + dalle dure cassante noire	20/03/2019	FRANCHINARD Ronald
LOCALISATION		RESULTAT	
Sol		Fr1:Amiante détecté (Chrysotile)	

EMPLACEMENT



PRELEVEMENT : 26LAB0302P015			
NOM DU CLIENT	NUMERO DU DOSSIER	PIECE OU LOCAL	
OPH77	26LAB0302 20/03/2019	Placard 3 (RC)	
ELEMENT	DESCRIPTIF DU LABORATOIRE	DATE DE PRELEVEMENT	NOM DE L'OPERATEUR
Revêtement souple	Colle bitumineuse noire + ragréage gris non séparable	20/03/2019	FRANCHINARD Ronald
LOCALISATION		RESULTAT	
Sol		Fr2:Amiante détecté (Chrysotile)	

EMPLACEMENT




PRELEVEMENT : 26LAB0302P015			
NOM DU CLIENT	NUMERO DU DOSSIER	PIECE OU LOCAL	
OPH77	26LAB0302 20/03/2019	Placard 3 (RC)	
ELEMENT	DESCRIPTIF DU LABORATOIRE	DATE DE PRELEVEMENT	NOM DE L'OPERATEUR
Revêtement souple	Matériau compact gris hétérogène	20/03/2019	FRANCHINARD Ronald
LOCALISATION		RESULTAT	
Sol		Fr3:Amiante non détecté	

EMPLACEMENT




ANNEXE 3 – PROCES VERBAUX D'ANALYSES



Parc Edonia - Bât. R - Rue de la Terre Adèle - CS n° 66862
35768 SAINT-GREGOIRE CEDEX
Tel : 02 99 35 41 41
Fax : 02 99 35 41 42
www.itga.fr

Accréditation n° I-5967



Liste des sites et portées disponibles sur www.cofrac.fr

L'accréditation du COFRAC atteste de la compétence des laboratoires pour les seuls essais couverts par l'accréditation qui sont identifiés par le symbole :

RAPPORT SYNTHÉTIQUE D'ANALYSE NUMÉRO IT0719-27375 EN DATE DU 29/03/2019 RECHERCHE ET IDENTIFICATION D'AMIANTE SUR PRELEVEMENT(S) DE MATERIAU(X)

Ce rapport ne concerne que les échantillons soumis à l'analyse tels qu'ils ont été reçus au laboratoire.
Les informations fournies par le client sont simplement retranscrites et identifiées comme telles.

Client : AGENCE EHI IDF- (COMPTE MATERIAUX)- EXPERT HABITAT & INDUSTRIE INGENIERIE 2 rue Traversière 78580 LES ALLUETS LE ROI	Réf. Commande ITGA : IT0719-27375 Réf. Commande Client : 26LAB0302--01
--	---

Prélèvement(s) : Reçu au laboratoire le : 25/03/2019

Préparation(s) : Effectuée de façon à être représentative de l'échantillon

- ou
- Pour une analyse au Microscope Optique à Lumière Polarisée (MOLP) : Prélèvement et montage adapté sur lame de microscope
 - Pour une analyse au Microscope Electronique à Transmission Analytique (META) en fonction de la nature de la prise d'essai :
 - (1) - Broyage en milieu aqueux et récupération des particules sur grilles de microscope (méthode interne : IT085)
 - (2) - Attaque chimique, broyage et récupération des particules sur grilles de microscope (méthode interne : IT286)

Technique(s) : - Microscopie Optique à Lumière Polarisée (guide HSG 248 - Appendice 2) : Morphologie et critères optiques
Analytiques(s) : - La détection de fibres d'amiante optiquement observables est garantie si la teneur est supérieure ou égale à 0,1 % en masse.
ou - Microscopie Electronique à Transmission Analytique (parties pertinentes de la norme NF X43-050) : Morphologie, EDX et diffraction électronique
- La détection de fibres d'amiante est garantie si la teneur est supérieure ou égale à 0,1 % en masse.

Résultat(s) :

Fraction analysée	Technique analytique (Méthode de préparation)	Nombre de préparations	Date d'analyse	Résultat / Variété d'amiante
Réf dossier client : 26LAB0302--01 - 4 RUE DE L' IDALE 77320 LA FERTE GAUCHER				Réf échantillon ITGA : IT071903-50181
Réf échantillon client : 26LAB0302P001 / LOGEMENTS COLLECTIFS - - / Cuisine - Mur B Enduit béton				Description ITGA : Enduit gris en vrac hétérogène / Peintures multiples
¶ Enduit gris en vrac hétérogène + peintures multiples non séparable	META (1)	1	29/03/2019	Amiante non détecté / -
Réf dossier client : 26LAB0302--01 - 4 RUE DE L' IDALE 77320 LA FERTE GAUCHER				Réf échantillon ITGA : IT071903-50182
Réf échantillon client : 26LAB0302P002 / LOGEMENTS COLLECTIFS - - / Cuisine - Sol Revêtement souple				Description ITGA : Peinture en faible quantité / Revêtement souple beige / Colle polymère jaune avec couche en toile / Dalle dure cassante beige / Colle bitumineuse noire / Ragréage gris / Matériau compact gris hétérogène
Peinture en faible quantité	---			Quantité insuffisante pour analyse
¶ Revêtement souple beige non séparable + colle polymère jaune avec couche en toile non séparable + dalle dure cassante beige	META (2)	1	29/03/2019	Présence de fibres d'amiante / Chrysotile
¶ Colle bitumineuse noire + ragréage gris non séparable	MOLP	1	28/03/2019	Présence de fibres d'amiante / Chrysotile
¶ Matériau compact gris hétérogène	META (1)	1	29/03/2019	Amiante non détecté / -

La reproduction de ce rapport n'est autorisée que sous sa forme intégrale ; ce rapport ne doit pas être reproduit partiellement sans l'approbation du laboratoire.

Sauf demande particulière et écrite du client, les échantillons sont conservés pendant 6 mois et les rapports pendant 2 ans.

DTA 164-01 rev 07

Page 1/4

RAPPORT SYNTHÉTIQUE D'ANALYSE NUMÉRO IT0719-27375 EN DATE DU 29/03/2019
RECHERCHE ET IDENTIFICATION D'AMIANTE SUR PRELEVEMENT(S) DE MATERIAU(X)

Fraction analysée	Technique analytique (Méthode de préparation)	Nombre de préparations	Date d'analyse	Résultat / Variété d'amiante
Réf dossier client : 26LAB0302-01 - 4 RUE DE L' IDALIE 77320 LA FERTE GAUCHER Réf échantillon client : 26LAB0302P003 / LOGEMENTS COLLECTIFS - - - / Cuisine Plafond Enduit béton				Réf échantillon ITGA : IT071903-50183 Description ITGA : Enduit plâtreux blanc en vrac / Peinture / Matériau gris en faible quantité
* Enduit plâtreux blanc en vrac + peinture non séparable + matériau gris en faible quantité non séparable	META (1)	1	28/03/2019	Amiante non détecté / -
Réf dossier client : 26LAB0302-01 - 4 RUE DE L' IDALIE 77320 LA FERTE GAUCHER Réf échantillon client : 26LAB0302P004 / LOGEMENTS COLLECTIFS - - - / Salle de bains Mur D Enduit				Réf échantillon ITGA : IT071903-50184 Description ITGA : Enduit gris en vrac / Peinture / Matériau plâtreux blanc en faible quantité
* Enduit gris en vrac + peinture non séparable + matériau plâtreux blanc en faible quantité non séparable	META (1)	1	28/03/2019	Amiante non détecté / -
Réf dossier client : 26LAB0302-01 - 4 RUE DE L' IDALIE 77320 LA FERTE GAUCHER Réf échantillon client : 26LAB0302P005 / LOGEMENTS COLLECTIFS - - - / WC Sol Revêtement souple				Réf échantillon ITGA : IT071903-50185 Description ITGA : Revêtement souple beige avec couche fibreuse / Colle polymère jaune avec couche en toûle et poussières / Dalle dure cassante marron / Colle polymère jaune / Ragréage gris / Matériau gris en vrac hétérogène
* Revêtement souple beige avec couche fibreuse non séparable + colle polymère jaune avec couche en toûle et poussières non séparable + dalle dure cassante marron + colle polymère jaune non séparable + ragréage gris non séparable + matériau gris en vrac hétérogène non séparable	META (2)	1	28/03/2019	Présence de fibres d'amiante / Chrysotile
Réf dossier client : 26LAB0302-01 - 4 RUE DE L' IDALIE 77320 LA FERTE GAUCHER Réf échantillon client : 26LAB0302P006 / LOGEMENTS COLLECTIFS - - - / WC Mur A Enduit béton				Réf échantillon ITGA : IT071903-50186 Description ITGA : Enduit gris en vrac / Peinture
* Enduit gris en vrac + peinture non séparable	META (1)	1	28/03/2019	Amiante non détecté / -
Réf dossier client : 26LAB0302-01 - 4 RUE DE L' IDALIE 77320 LA FERTE GAUCHER Réf échantillon client : 26LAB0302P007 / LOGEMENTS COLLECTIFS - - - / Dégagement 1 Sol Revêtement souple				Réf échantillon ITGA : IT071903-50187 Description ITGA : Revêtement souple beige / Colle polymère jaune / Dalle dure cassante marron / Colle bitumineuse noire / Ragréage gris en vrac / Matériau gris en vrac hétérogène
* Revêtement souple beige	META (1)	1	29/03/2019	Amiante non détecté / -
* Colle polymère jaune non séparable + dalle dure cassante marron	META (2)	1	29/03/2019	Présence de fibres d'amiante / Chrysotile
* Colle bitumineuse noire + ragréage gris en vrac non séparable + matériau gris en vrac hétérogène non séparable	MOLP	1	28/03/2019	Présence de fibres d'amiante / Chrysotile
Réf dossier client : 26LAB0302-01 - 4 RUE DE L' IDALIE 77320 LA FERTE GAUCHER Réf échantillon client : 26LAB0302P008 / LOGEMENTS COLLECTIFS - - - / Chambre 4 Sol Dalle de sol				Réf échantillon ITGA : IT071903-50188 Description ITGA : Dalle dure cassante noire / Colle bitumineuse noire / Ragréage gris hétérogène
* Dalle dure cassante noire	META (2)	1	29/03/2019	Présence de fibres d'amiante / Chrysotile
* Colle bitumineuse noire	MOLP	1	28/03/2019	Présence de fibres d'amiante / Chrysotile
* Ragréage gris hétérogène	META (1)	1	29/03/2019	Amiante non détecté / -

La reproduction de ce rapport n'est autorisée que sous sa forme intégrale ; ce rapport ne doit pas être reproduit partiellement sans l'approbation du laboratoire.

Sauf demande particulière et écrite du client, les échantillons sont conservés pendant 6 mois et les rapports pendant 2 ans.

DTA 164-01 rev 07

Page 2/4

RAPPORT SYNTHÉTIQUE D'ANALYSE NUMÉRO IT0719-27375 EN DATE DU 29/03/2019
RECHERCHE ET IDENTIFICATION D'AMIANTE SUR PRELEVEMENT(S) DE MATERIAU(X)

Fraction analysée	Technique analytique (Méthode de préparation)	Nombre de préparations	Date d'analyse	Résultat / Variété d'amiante
Réf dossier client : 26LAB0302-01 - 4 RUE DE L' IDALE 77320 LA FERTE GAUCHER Réf échantillon client : 26LAB0302P009 / LOGEMENTS COLLECTIFS - - - / Chambre 4 Mur D Enduit béton				Réf échantillon ITGA : IT071903-50189 Description ITGA : Enduit gris en vrac / Peinture en faible quantité / Papier en faible quantité
Enduit gris en vrac + peinture en faible quantité non séparable + papier en faible quantité non séparable	META (1)	1	28/03/2019	Amiante non détecté / -
Réf dossier client : 26LAB0302-01 - 4 RUE DE L' IDALE 77320 LA FERTE GAUCHER Réf échantillon client : 26LAB0302P010 / LOGEMENTS COLLECTIFS - - - / Déplacement 2 Sol Revêtement souple				Réf échantillon ITGA : IT071903-50190 Description ITGA : Revêtement souple beige / Colle polymère jaune avec couche souple et poussières / Revêtement cassant marron avec poussières / Colle polymère incolore / Dalle dure cassante marron / Colle bitumineuse noire / Ragrage gris en vrac / Matériau gris en vrac hétérogène
Revêtement souple beige	META (1)	1	29/03/2019	Amiante non détecté / -
Colle polymère jaune avec couche souple et poussières non séparable + revêtement cassant marron avec poussières non séparable + colle polymère incolore non séparable + dalle dure cassante marron	META (2)	1	29/03/2019	Présence de fibres d'amiante / Chrysotile
Colle bitumineuse noire + ragrage gris en vrac non séparable + matériau gris en vrac hétérogène non séparable	MOLP	1	28/03/2019	Présence de fibres d'amiante / Chrysotile
Réf dossier client : 26LAB0302-01 - 4 RUE DE L' IDALE 77320 LA FERTE GAUCHER Réf échantillon client : 26LAB0302P011 / LOGEMENTS COLLECTIFS - - - / Déplacement 2 Mur C Enduit				Réf échantillon ITGA : IT071903-50191 Description ITGA : Enduit gris en vrac / Peintures multiples
Enduit gris en vrac + peintures multiples non séparable	META (1)	1	29/03/2019	Amiante non détecté / -
Réf dossier client : 26LAB0302-01 - 4 RUE DE L' IDALE 77320 LA FERTE GAUCHER Réf échantillon client : 26LAB0302P012 / LOGEMENTS COLLECTIFS - - - / Chambre 2 Sol Revêtement souple				Réf échantillon ITGA : IT071903-50192 Description ITGA : Revêtement souple beige / Colle polymère incolore avec couche souple / Dalle dure cassante marron / Colle bitumineuse noire / Ragrage gris
Revêtement souple beige	META (1)	1	29/03/2019	Amiante non détecté / -
Colle polymère incolore avec couche souple non séparable + dalle dure cassante marron	META (2)	1	29/03/2019	Présence de fibres d'amiante / Chrysotile
Colle bitumineuse noire + ragrage gris non séparable	MOLP	1	28/03/2019	Présence de fibres d'amiante / Chrysotile
Réf dossier client : 26LAB0302-01 - 4 RUE DE L' IDALE 77320 LA FERTE GAUCHER Réf échantillon client : 26LAB0302P013 / LOGEMENTS COLLECTIFS - - - / Chambre 2 Mur B Enduit béton				Réf échantillon ITGA : IT071903-50193 Description ITGA : Enduit gris en vrac / Peinture
Enduit gris en vrac + peinture non séparable	META (1)	1	29/03/2019	Amiante non détecté / -
Réf dossier client : 26LAB0302-01 - 4 RUE DE L' IDALE 77320 LA FERTE GAUCHER Réf échantillon client : 26LAB0302P014 / LOGEMENTS COLLECTIFS - - - / Placard 3 Plafond Enduit béton				Réf échantillon ITGA : IT071903-50194 Description ITGA : Enduit gris en vrac / Peinture
Enduit gris en vrac + peinture non séparable	META (1)	1	29/03/2019	Amiante non détecté / -

La reproduction de ce rapport n'est autorisée que sous sa forme intégrale ; ce rapport ne doit pas être reproduit partiellement sans l'approbation du laboratoire.

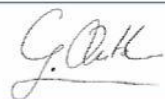
Sauf demande particulière et écrite du client, les échantillons sont conservés pendant 6 mois et les rapports pendant 2 ans.

DTA 164-01 rev 07

Page 3/4

RAPPORT SYNTHÉTIQUE D'ANALYSE NUMÉRO IT0719-27375 EN DATE DU 29/03/2019
RECHERCHE ET IDENTIFICATION D'AMIANTE SUR PRELEVEMENT(S) DE MATERIAU(X)

Fraction analysée	Technique analytique (Méthode de préparation)	Nombre de préparations	Date d'analyse	Résultat / Variété d'amiante
Réf dossier client : 26LAB0302--01 - 4 RUE DE L' IDALE 77320 LA FERTE GAUCHER Réf échantillon client : 26LAB0302P015 / LOGEMENTS COLLECTIFS - - - / Placard 3 Sol Revêtement souple				Réf échantillon ITGA : IT071903-50195 Description ITGA : Revêtement cassant marron avec poussières / Colle polymère incolore avec poussières / Dalle dure cassante noire / Colle bitumeuse noire / Ragréage gris / Matériau compact gris hétérogène
1 Revêtement cassant marron avec poussières non séparable + colle polymère incolore avec poussières non séparable + dalle dure cassante noire	META (2)	1	29/03/2019	Présence de fibres d'amiante / Chrysotile
1 Colle bitumeuse noire + ragréage gris non séparable	MOLP	1	28/03/2019	Présence de fibres d'amiante / Chrysotile
1 Matériau compact gris hétérogène	META (1)	1	29/03/2019	Amiante non détecté / -



Validé par : Giovanni ANTOLA SILVA - Analyste

ATTESTATION(S)



Votre attestation Responsabilité Civile

AXA France IARD dont le siège social se situe 313, Terrasses de l'Arche 92727 Nanterre Cedex atteste que :
EXPERT HABITAT & INDUSTRIE INGENIERIE
21 ROUTE D ALBERT
62450 AVESNES LES BAPAUME

Est titulaire du contrat d'assurance n° 10158549604 ayant pris effet le 01/03/2018.
Ce contrat garantit les conséquences pécuniaires de la Responsabilité civile pouvant lui incomber du fait de l'exercice des activités de **DIAGNOSTICS TECHNIQUES IMMOBILIERS** suivantes :

ETAT MENTIONNANT LA PRESENCE OU L'ABSENCE DE MATERIAUX CONTENANT DE L'AMIANTE
DIAGNOSTIC TECHNIQUE AMIANTE
DIAGNOSTIC AMIANTE PARTIES PRIVATIVES
CONTROLE PERIODIQUE (AMIANTE)
CONTROLE VISUEL APRES TRAVAUX (PLOMB - AMIANTE)
REPERAGE AMIANTE AVANT/ APRES TRAVAUX ET DEMOLITION
REPERAGE AMIANTE ET D'HAP SUR SURFACE BITUMEE ET ENROBES
DIAGNOSTIC PLOMB DANS L'EAU
CONSTAT DES RISQUES D'EXPOSITION AU PLOMB (CREP)
DIAGNOSTIC DE RISQUE D'INTOXICATION AU PLOMB DANS LES PEINTURES (DRIPP)
RECHERCHE DE PLOMB AVANT TRAVAUX / DEMOLITION
ETAT RELATIF A LA PRESENCE DE TERMITES
ETAT PARASITAIRE (MERULES, VRILLETTES, LYCTUS)
INFORMATION SUR LA PRESENCE DE RISQUE DE MERULE (LOI ALLUR)
MESURAGE LOI CARREZ ET LOI BOUTIN
CALCULS DES MILLIEMES - TANTIEMES DE COPROPRIETE ET REALISATION DE PLANS ASSOCIES SELON LES TEXTES SUIVANTS : LOI 65-557 DU 10 JUILLET 1965, DECRET 67-223 DU 17 MARS 1967, DECRET 2004- 479 du 27 mai 2004 ET SUIVANTS FIXANT LE STATUT DE LA COPROPRIETE DES IMMEUBLES BATIS.
ETAT DE L'INSTALLATION INTERIEURE DE GAZ
ETAT DES RISQUES NATURELS, MINIERES ET TECHNOLOGIQUES (ENRNMT)
DIAGNOSTIC DE PERFORMANCE ENERGETIQUE DPE INDIVIDUEL POUR MAISONS INDIVIDUELLES, APPARTEMENTS ET LOTS TERTIAIRES AFFECTES A DES IMMEUBLES A USAGE PRINCIPAL D'HABITATION, AINSI QUE LES ATTESTATIONS DE PRISE EN COMPTE DE LA REGLEMENTATION THERMIQUE.

ETAT DES LIEUX LOCATIFS
DIAGNOSTIC DE SECURITE PISCINE
CERTIFICAT DE DECENCE ET CERTIFICAT DE TRAVAUX DE REHABILITATION
DIAGNOSTIC POUR OBTENTION DE PRET A TAUX ZERO INFILTROMETRIE-MESURES DE PERMEABILITE DU BATIMENT ET DES RESEAUX AERAIQUES
THERMOGRAPHIE INFRAROUGE
DIAGNOSTIC RADON : UNIQUEMENT POUR MAISONS INDIVIDUELLES ET IMMEUBLES D'HABITATION, A L'EXCLUSION DES ERP.
DIAGNOSTIC DANS LE CADRE DE LA LOI SRU AVANT MISE EN COPROPRIETE
DIAGNOSTIC DECHETS DE CHANTIER - ARTICLES R 111-43 A R 111-49 DU CODE DE LA CONSTRUCTION ET DE L'HABITATION
DOCUMENT UNIQUE D'EVALUATION DES RISQUES COPROPRIETE - Articles L 230-2, III, R 230-1 DU CODE DU TRAVAIL
DIAGNOSTIC TECHNIQUE GLOBAL (DTG) POUR LES COPROPRIETES - LOI N° 2014-366 POUR L'ACCES AU LOGEMENT ET UN URBANISME RENOVE « ALUR », A L'EXCLUSION DE MISSIONS RELEVANT D'UN PROFESSIONNEL DE LA VENTE OU DE LA LOCATION DE BIENS IMMOBILIERS.
DIAGNOSTIC ACCESSIBILITE HANDICAPES
EXPERTISE EN VALEUR VENALE ET LOCATIVE (SOUS RESERVE D'OBTENTION DE FORMATION)
ETAT DESCRIPTIF DE DIVISION
CENTRE DE FORMATION
MESURES D'EMPOUSSIEREMENT AMIANTE AVEC STRATEGIE D'ECHANTILLONAGE
DIAGNOSTIC QUALITE DE L'AIR INTERIEUR
VERIFICATION PERIODIQUE ET INITIALE DES INSTALLATIONS ELECTRIQUES

PEFC 10-31-1489 / Certifié PEFC
N° 10000109 2008-202

La garantie Responsabilité civile professionnelle s'exerce à concurrence de 5.000.000 € par sinistre et par année d'assurance.
La présente attestation est valable du 1^{er} JANVIER 2019 au 31 DECEMBRE 2019 et ne peut engager l'assureur au-delà des limites et conditions du contrat auquel elle se réfère.
Ce contrat permet à l'assuré de satisfaire à l'obligation d'assurance de responsabilité civile professionnelle résultant des dispositions de l'article R271-2 du Code de la Construction et de l'Habitation (décret n° 2006-1114 du 5 septembre 2006 relatif aux diagnostics techniques immobiliers) pour l'établissement des documents visés à l'article L271-4 dudit Code.
L'assuré doit être titulaire d'une certification de compétence en cours de validité délivrée par un organisme accrédité dans le domaine de la construction ou employer des salariés ou être constituée de personnes physiques qui disposent de ladite certification de compétence en cours de validité pour l'établissement des documents visés aux articles L271-4 et L134-1 du code de la Construction et de l'Habitation.
A défaut la garantie n'est pas acquise.

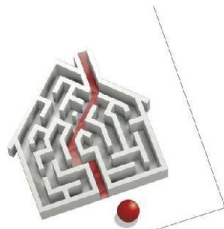
Le présent document, établi par AXA, est valable jusqu'au 31 DECEMBRE 2019 sous réserve du paiement des cotisations. Il a pour objet d'attester l'existence d'un contrat. Il ne constitue toutefois pas une présomption d'application des garanties et ne peut engager AXA au-delà des clauses, conditions et limites du contrat auquel il se réfère. Les exceptions de garantie opposables au souscripteur le sont également aux bénéficiaires de l'indemnité (résiliation, nullité, règle proportionnelle, exclusions, déchéances, ...).

Toute adjonction autre que le cachet et la signature du représentant de la Société est réputée non écrite.

Fait à Pessac, le 26/11/2018
Pour la compagnie



CERTIFICAT DE COMPETENCES



Certificat de compétences Diagnostiqueur Immobilier

N° CPDI 3541 Version 005

Je soussigné, Philippe TROYAUX, Directeur Général d'I.Cert, atteste que :

Monsieur BRUNOT Tristan

Est certifié(e) selon le référentiel I.Cert dénommé CPE DI DR 01, dispositif de certification de personnes réalisant des diagnostics immobiliers pour les missions suivantes :

Amiante avec mention	Amiante Avec Mention** Date d'effet : 27/12/2017 - Date d'expiration : 26/12/2022
Amiante sans mention	Amiante Sans Mention* Date d'effet : 27/12/2017 - Date d'expiration : 26/12/2022
Electricité	Etat de l'installation intérieure électrique Date d'effet : 01/08/2017 - Date d'expiration : 31/07/2022
Gaz	Etat de l'installation intérieure gaz Date d'effet : 03/11/2017 - Date d'expiration : 02/11/2022
Plomb	Plomb : Constat du risque d'exposition au plomb Date d'effet : 02/03/2016 - Date d'expiration : 01/03/2021
Termites	Etat relatif à la présence de termites dans le bâtiment - France métropolitaine Date d'effet : 20/07/2016 - Date d'expiration : 19/07/2021

En foi de quoi ce certificat est délivré, pour valoir et servir ce que de droit.
Edité à Saint-Grégoire, le 28/12/2017.

* Maisons de repérage des matériaux et produits de la liste A et des matériaux et produits de la liste B et évaluations périodiques de l'état de conservation des matériaux et produits de la liste A dans les bâtiments autres que ceux relevant de la mention.
**Maisons de repérage des matériaux et produits de la liste A et des matériaux et produits de la liste B et évaluations périodiques de l'état de conservation des matériaux et produits de la liste A dans des immeubles de grande hauteur, dans des établissements recevant du public répondant aux catégories 1 à 4, dans des immeubles de travail hébergeant plus de 300 personnes ou dans des bâtiments industriels. Maisons de repérage des matériaux et produits de la liste C. Les examens visuels à l'issue des travaux de retrait ou de confinement.

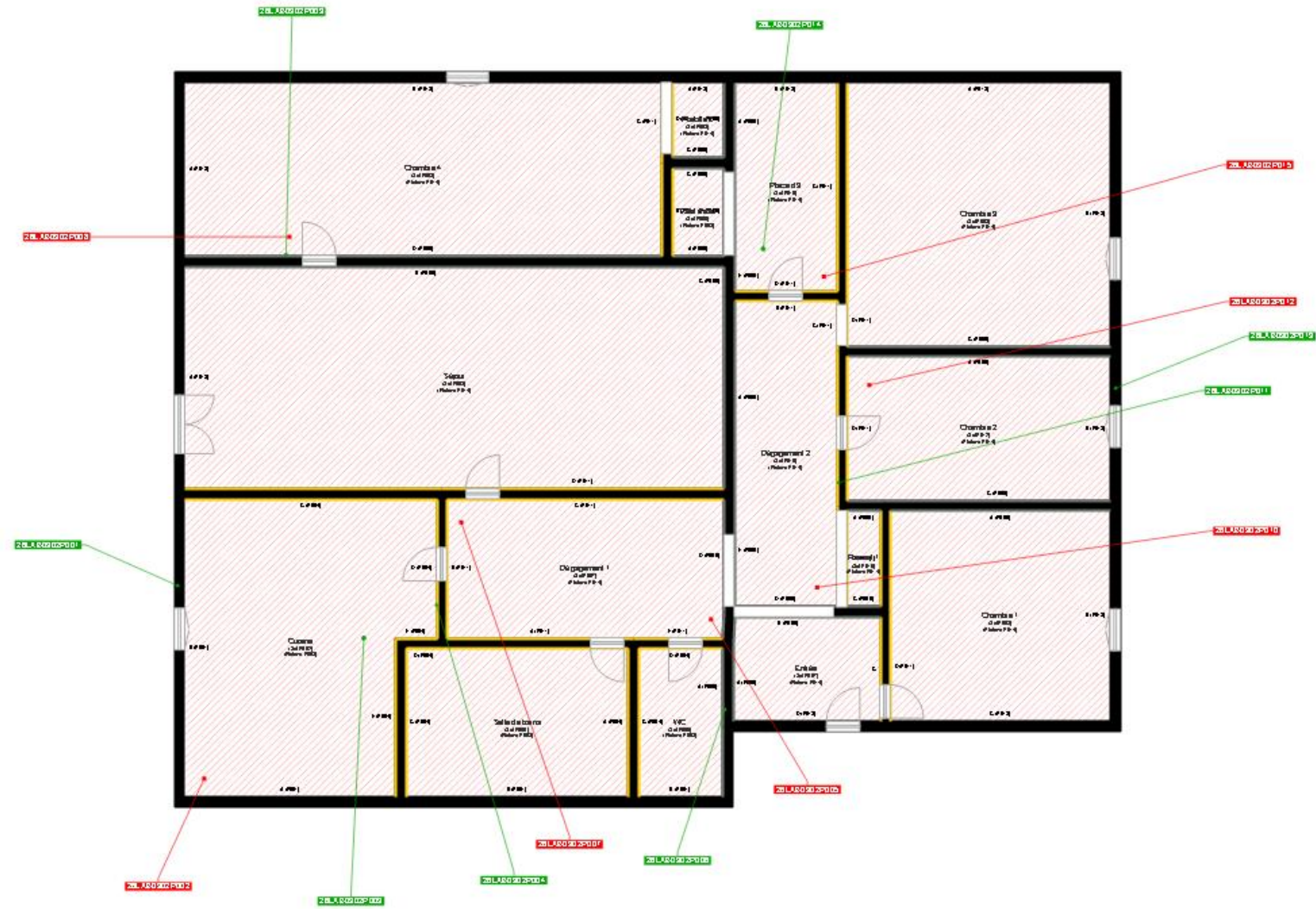
Arrêté du 21 novembre 2006 modifié définissant les critères de certification des compétences des personnes physiques opérateurs des constats de risque d'exposition au plomb, des diagnostics du risque d'insalubrité par le plomb des peintures ou des contrôles après travaux en présence de plomb, et les critères d'accréditation des organismes de certification - Arrêté du 25 juillet 2016 définissant les critères de certification des compétences des personnes physiques opérateurs de repérage, d'évaluation périodique de l'état de conservation des matériaux et produits contenant de l'amiante, et d'examen visuel après travaux dans les immeubles bâtis et les critères d'accréditation des organismes de certification - Arrêté du 30 octobre 2006 modifié définissant les critères de certification des compétences des personnes physiques réalisant l'état relatif à la présence de termites dans le bâtiment et les critères d'accréditation des organismes de certification - Arrêté du 16 octobre 2006 modifié définissant les critères de certification des compétences des personnes physiques réalisant le diagnostic de performance énergétique ou l'installation de puits en compte de la réglementation thermique, et les critères d'accréditation des organismes de certification - Arrêté du 6 avril 2007 modifié définissant les critères de certification des compétences des personnes physiques réalisant l'état de l'installation intérieure de gaz et les critères d'accréditation des organismes de certification - Arrêté du 8 juillet 2008 modifié définissant les critères de certification des compétences des personnes physiques réalisant l'état de l'installation intérieure d'électricité et les critères d'accréditation des organismes de certification.













Parc EDONIA - Bâtiment G - Rue de la Terre Victoria - 35760 Saint-Grégoire



CPEDI DR 11 rev13



	Cloisons Plaques de plâtre
	Murs Bois
	Murs Brique
	Murs périphériques / Plaques de plâtre
	Murs carreaux de plâtre
	Murs Béton / Enduit
	Murs porteurs et/ou mur de refend / Plaques de plâtre
	Murs périphériques / Doublage (plaque de plâtre + isolant)
	Torchis
	Murs Brique / Enduit
	Murs Brique plâtrière
	Murs Pierre
	Murs Machefer

-  Murs amiantés
-  Prélèvements de sol amianté
-  Prélèvements de sol non amiantés
-  Prélèvements de plafond amiantés
-  Prélèvements de plafond non amiantés
- Prélèvements de mur amiantés
- Prélèvements de mur non amiantés
- X Autres types de prélèvements amiantés
- X Autres types de prélèvements non amiantés
-  Sols amiantés
-  Plafonds amiantés
-  Sols et plafonds amiantés
-  Conduits amiantés
-  Conduits non amiantés

